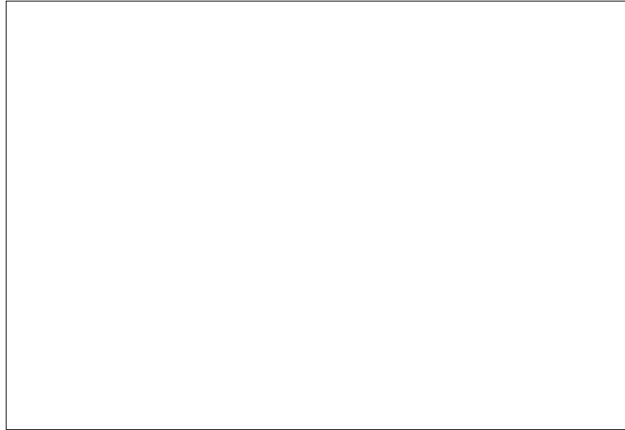
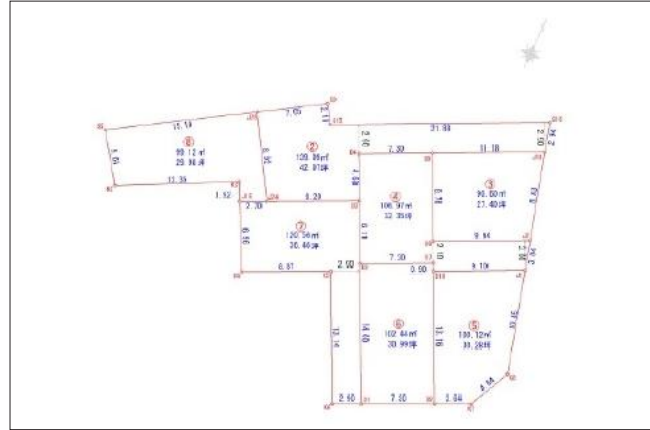


尼崎市梶ヶ島 土地 4,280万円

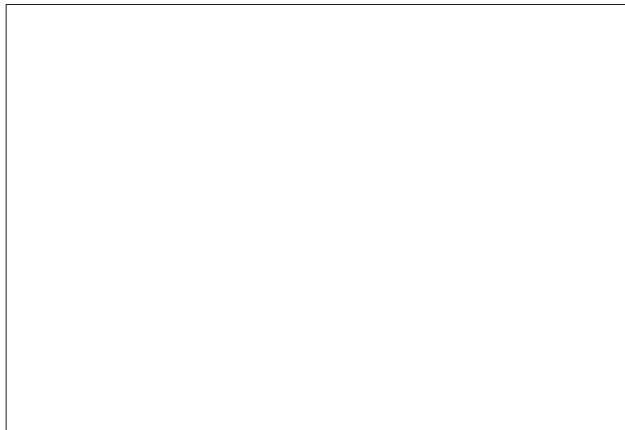
写真



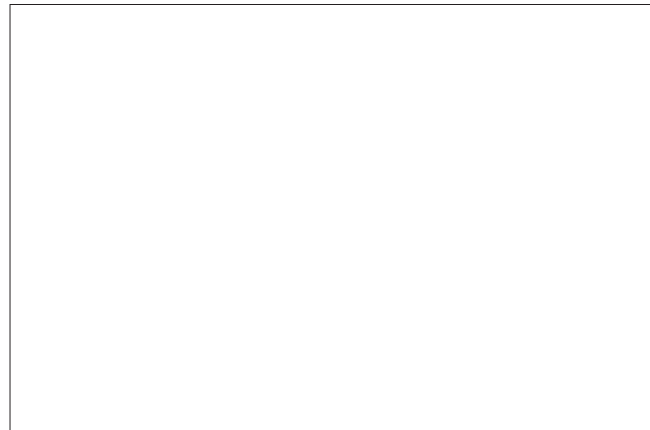
間取り図



写真



物件の地図



物件種目	土地		
物件No.	42802		
所在地	兵庫県尼崎市梶ヶ島4		
価格	4,280万円	月々支払額	120,819円 <small>※1</small>

土地面積	100.12㎡(30.29坪)	坪単価	
小学校区	浦風小学校	中学校区	小田中学校

建ぺい率	60%	容積率	200%
都市計画	市街化区域	用途地域	第二種住居
地目	宅地	現況	居住中

交通	阪神本線杭瀬駅から徒歩6分
接道状況	東側：
設備	
周辺環境	
セールスポイント	
備考	

この物件の詳細情報は・・・ http://www.nexus-japan.jp/estate/details_110057.html

1 全額借入、35年返済、変動金利1%の場合
 2 状況によっては契約済、または価格に変動が生じる場合がございますので、あらかじめご了承くださいませ。