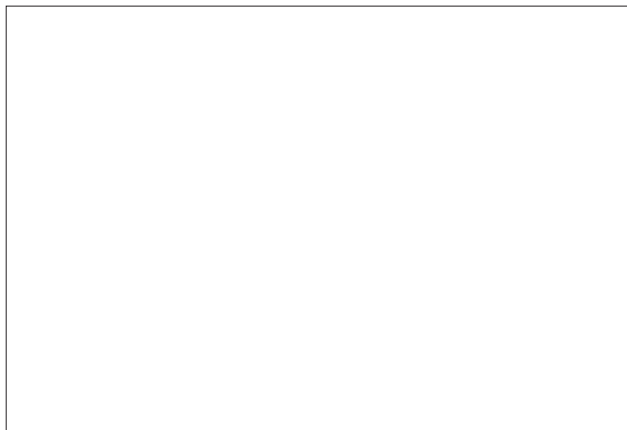
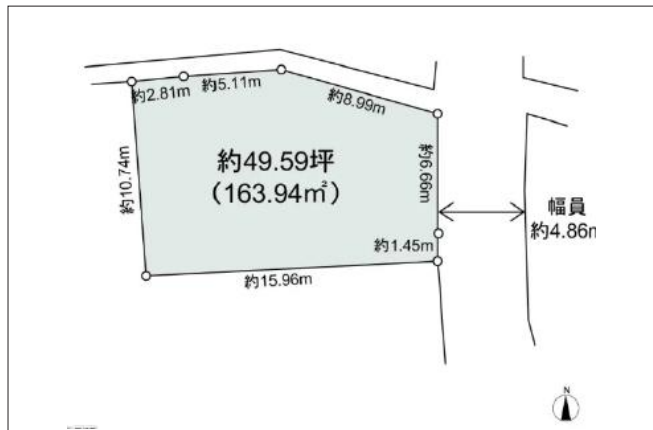


川西市多田院 土地 2,380万円

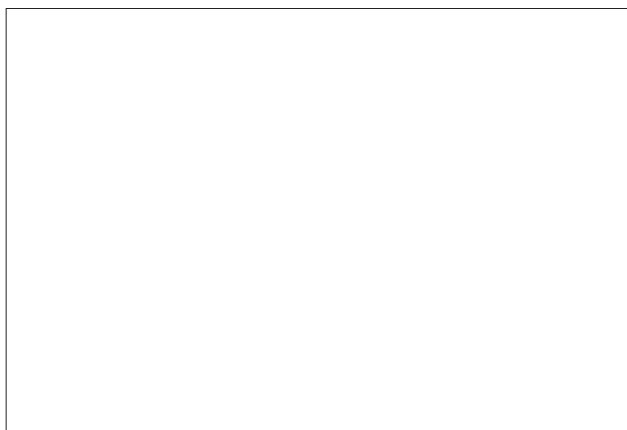
写真



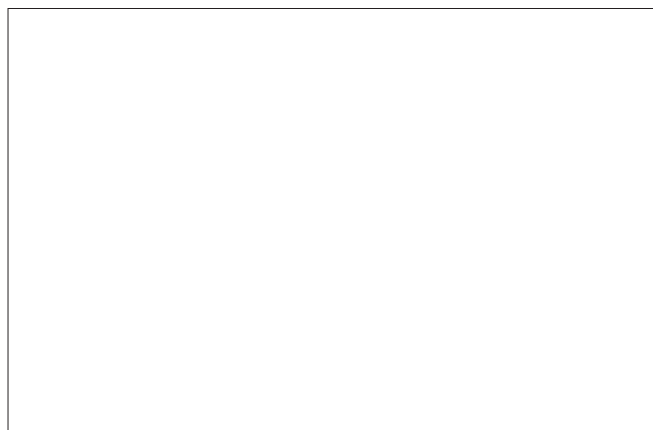
間取り図



写真



物件の地図



物件種目	土地		
物件No.	52868		
所在地	兵庫県川西市多田院2丁目		
価格	2,380万円	月々支払額	67,184円 <small>※1</small>

土地面積	163.94㎡(49.59坪)	坪単価	
小学校区	多田小学校	中学校区	多田中学校

建ぺい率	50%	容積率	100%
都市計画	市街化区域	用途地域	第一種低層住居専用
地目	宅地	現況	居住中

交通	能勢電鉄妙見線多田駅バス乗車11分、多田神社前停徒歩9分
接道状況	東側：幅員4.8m
設備	
周辺環境	
セールスポイント	
備考	

この物件の詳細情報は・・・ http://www.nexus-japan.jp/estate/details_112683.html

1 全額借入、35年返済、変動金利1%の場合
 2 状況によっては契約済、または価格に変動が生じる場合がございますので、あらかじめご了承くださいませ。