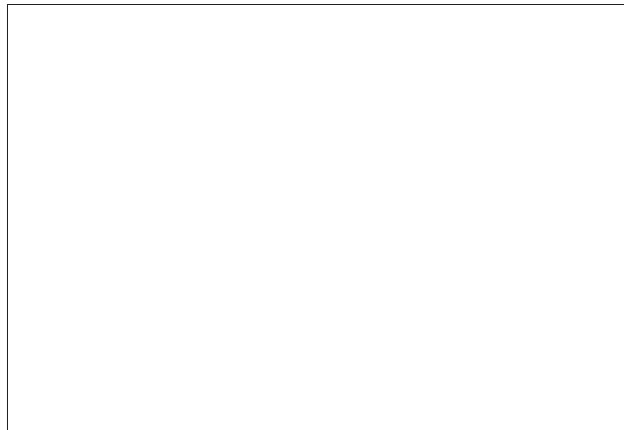


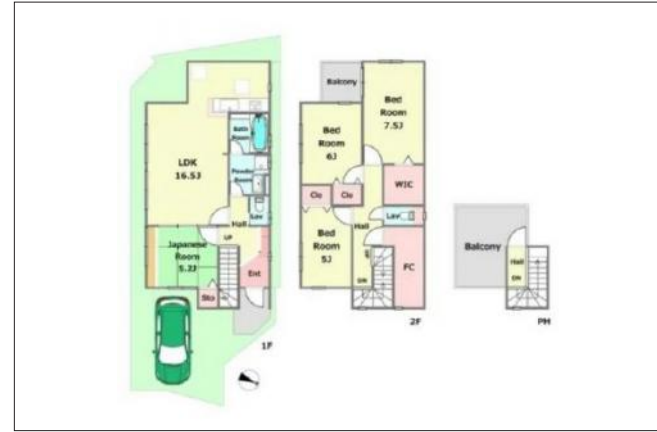
写真



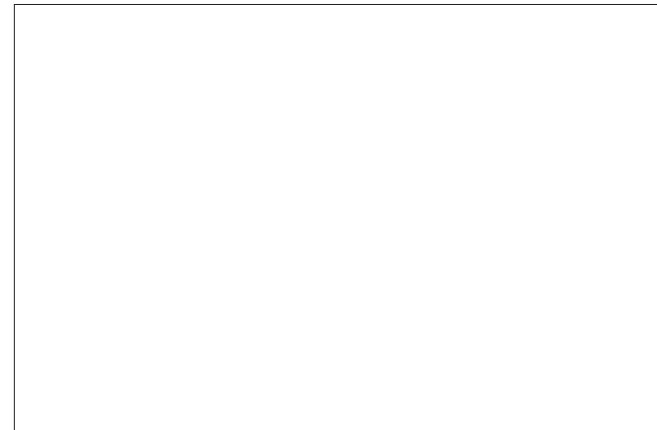
写真



間取り図



物件の地図



物件種目	新築戸建		
物件No.	47932		
所在地	兵庫県尼崎市南武庫之荘8丁目		
価格	5,398万円	月々支払額	152,378円 <small>※1</small>

土地面積	100.50㎡(30.40坪)	建物面積	112.19㎡(33.94坪)
構造	木造	階数	地上2階
間取り	4LDK	築年月	2023年11月
小学校区	武庫南小学校	中学校区	南武庫之荘中学校

建ぺい率	60%	容積率	200%
都市計画	市街化区域	用途地域	第一種中高層住居専用
地目	宅地	現況	未完成

交通	阪急神戸本線武庫之荘駅から徒歩16分
接道状況	東側：幅員6m
設備	
周辺環境	
セールスポイント	
備考	

この物件の詳細情報は・・・ http://www.nexus-japan.jp/estate/details_n8010.html

1 全額借入、35年返済、変動金利1%の場合
2 状況によっては契約済、または価格に変動が生じる場合がございますので、あらかじめご了承くださいませ。