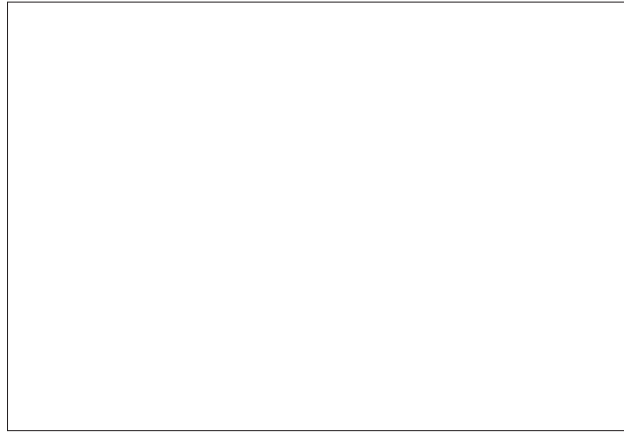
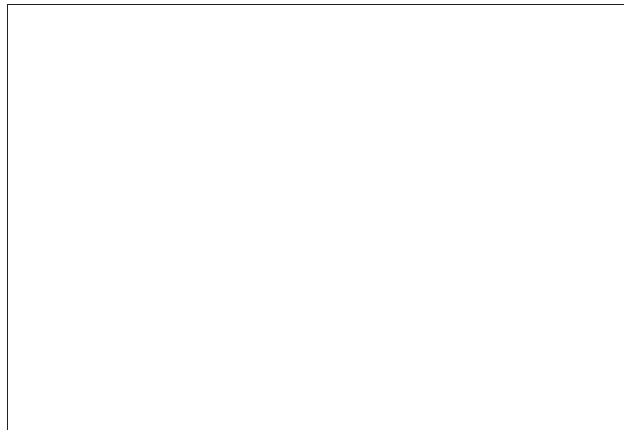


豊中市若竹町 新築戸建 4,400万円

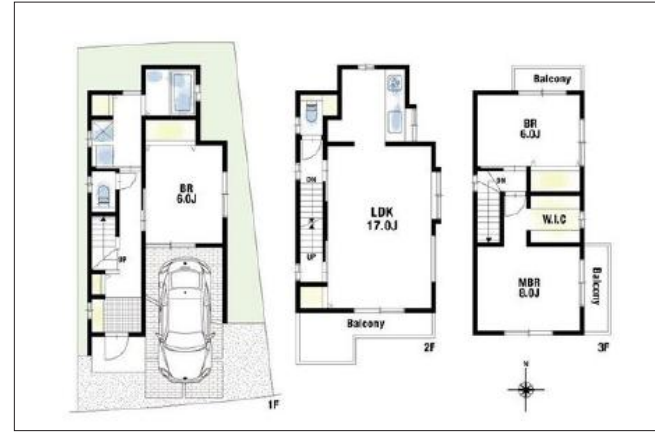
写真



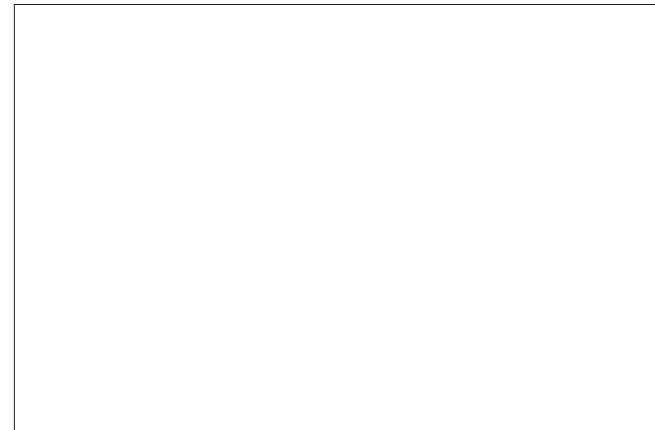
写真



間取り図



物件の地図



物件種目	新築戸建		
物件No.	50896		
所在地	大阪府豊中市若竹町1丁目		
価格	4,400万円	月々支払額	124,206円 <small>※1</small>

土地面積	74.08㎡(22.41坪)	建物面積	
構造	木造	階数	地上3階
間取り	3LDK	築年月	2025年3月
小学校区	北条小学校	中学校区	第十六中学校

建ぺい率	60%	容積率	200%
都市計画	市街化区域	用途地域	第一種中高層住居専用
地目	宅地	現況	未完成

交通	北大阪急行電鉄緑地公園駅から徒歩16分
接道状況	南側：幅員3.6m 公道に5.5m接面
設備	
周辺環境	
セールスポイント	
備考	

この物件の詳細情報は・・・ http://www.nexus-japan.jp/estate/details_n8768.html

1 全額借入、35年返済、変動金利1%の場合
 2 状況によっては契約済、または価格に変動が生じる場合がございますので、あらかじめご了承くださいませ。