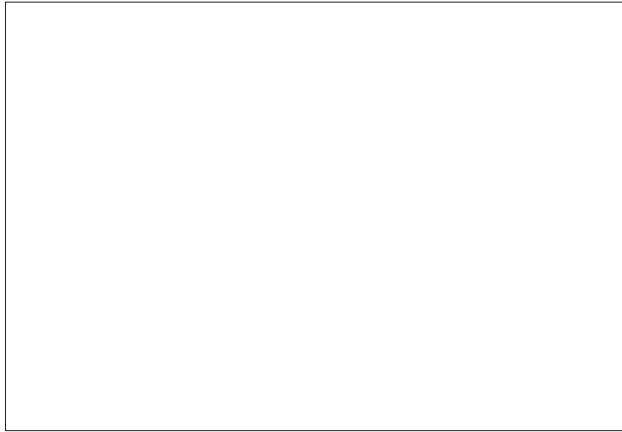
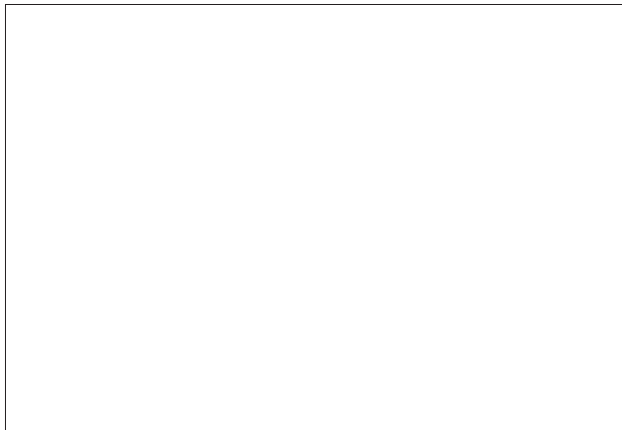


豊中市上野東 新築戸建 5,980万円

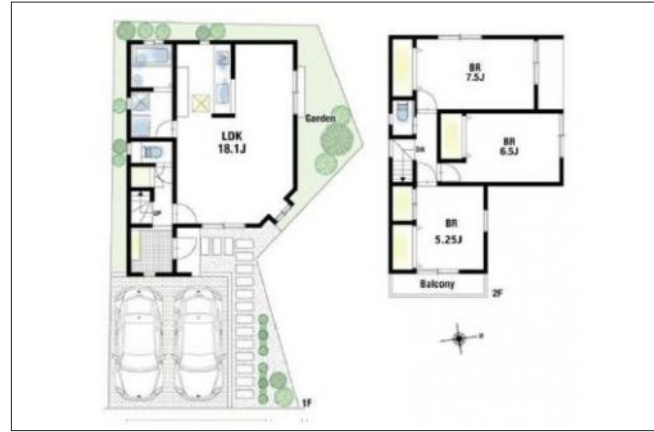
写真



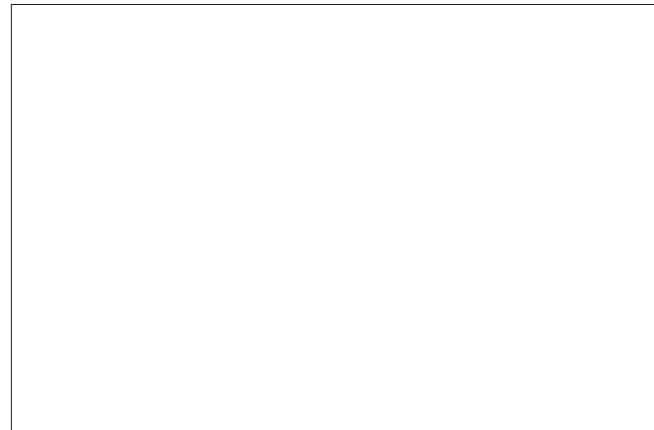
写真



間取り図



物件の地図



物件種目	新築戸建		
物件No.	53080		
所在地	大阪府豊中市上野東2丁目		
価格	5,980万円	月々支払額	168,807円 <small>※1</small>

土地面積	105.01㎡(31.77坪)	建物面積	87.64㎡(26.51坪)
構造		階数	地上2階
間取り	3LDK	築年月	2024年9月
小学校区	上野小学校	中学校区	第十一中学校

建ぺい率	60%	容積率	150%
都市計画		用途地域	第一種低層住居専用
地目	宅地	現況	完成済

交通	阪急宝塚本線豊中駅バス乗車10分、上野小学校前徒歩1分
接道状況	東側：幅員4m
設備	
周辺環境	
セールスポイント	
備考	水道市納金:198,000円(税込)
この物件の詳細情報は・・・ http://www.nexus-japan.jp/estate/details_n8782.html	

1 全額借入、35年返済、変動金利1%の場合
 2 状況によっては契約済、または価格に変動が生じる場合がございますので、あらかじめご了承くださいませ。