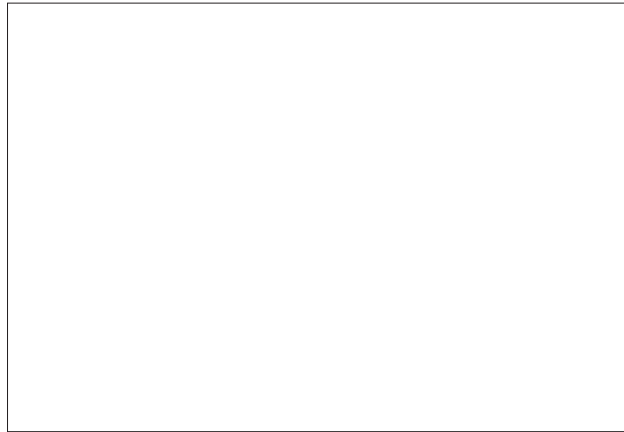
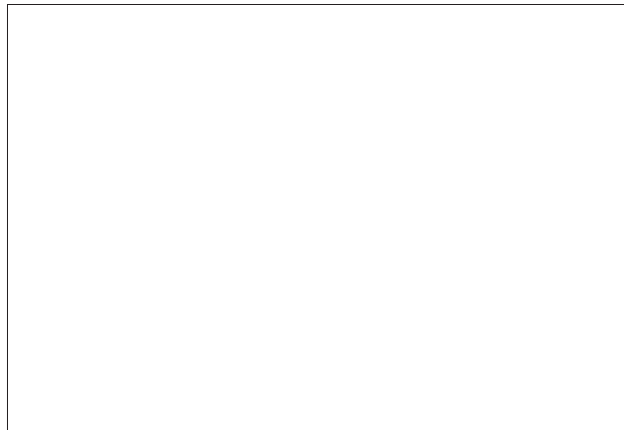


川西市加茂 中古戸建 300万円

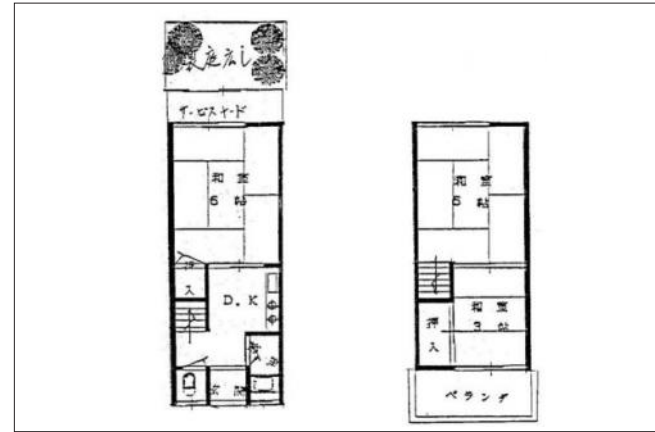
写真



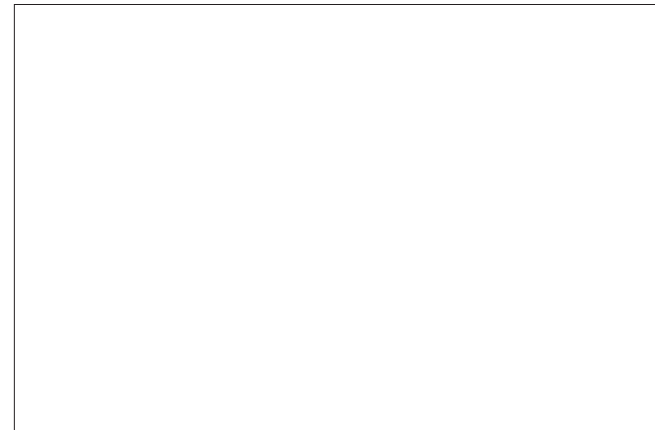
写真



間取り図



物件の地図



| | | | |
|-------|-------------|-------|--------------------------|
| 物件種目 | 中古戸建 | | |
| 物件No. | 51556 | | |
| 所在地 | 兵庫県川西市加茂1丁目 | | |
| 価格 | 300万円 | 月々支払額 | 8,469円 <small>※1</small> |

| | | | |
|------|----------------|------|----------------|
| 土地面積 | 34.18㎡(10.34坪) | 建物面積 | 36.92㎡(11.17坪) |
| 構造 | 木造 | 階数 | 地上2階 |
| 間取り | 3K | 築年月 | 1969年11月 |
| 小学校区 | 加茂小学校 | 中学校区 | 川西南中学校 |

| | | | |
|------|-------|------|-------|
| 建ぺい率 | 60% | 容積率 | 200% |
| 都市計画 | 市街化区域 | 用途地域 | 第一種住居 |
| 地目 | 宅地 | 現況 | 空 |

| | |
|---|---------------------|
| 交通 | JR福知山線川西池田駅から徒歩13分 |
| 接道状況 | 南西側：幅員4m 私有道に2.7m接面 |
| 設備 | |
| 周辺環境 | |
| セールスポイント | |
| 備考 | |
| この物件の詳細情報は・・・ http://www.nexus-japan.jp/estate/details_u15088.html | |

1 全額借入、35年返済、変動金利1%の場合
2 状況によっては契約済、または価格に変動が生じる場合がございますので、あらかじめご了承くださいませ。