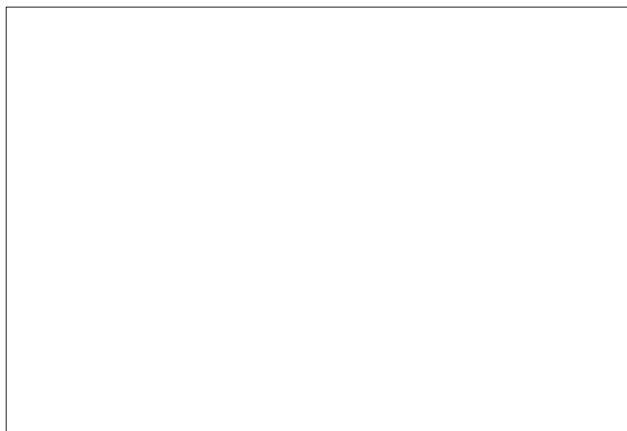
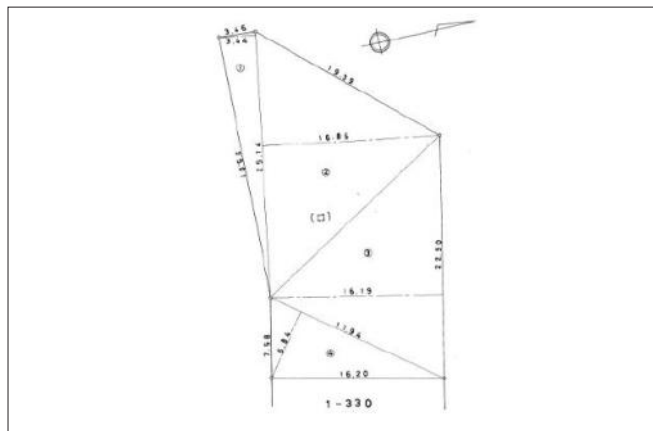


## 宝塚市長谷 土地 350万円

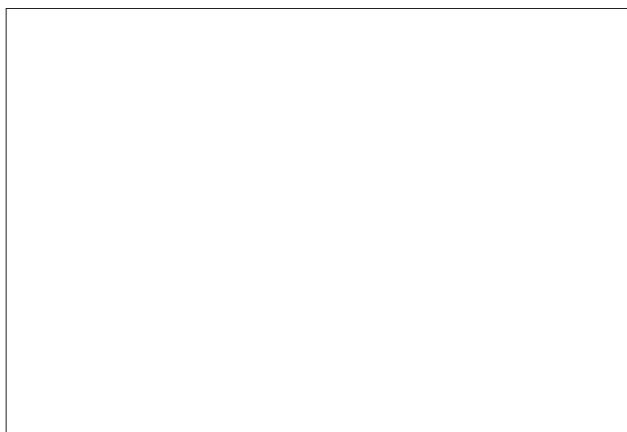
写真



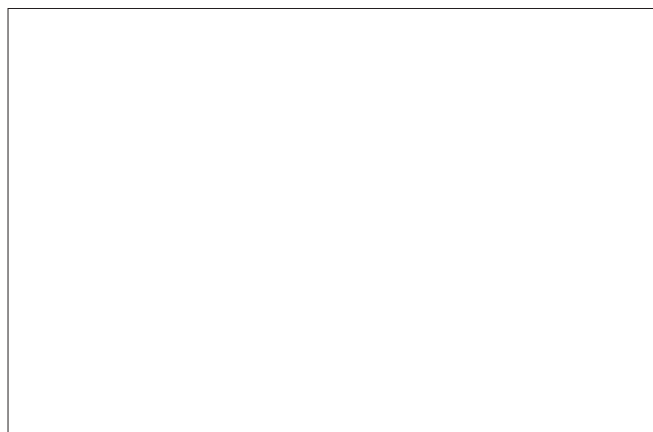
間取り図



写真



物件の地図



物件種目	土地		
物件No.	54219		
所在地	兵庫県宝塚市長谷道谷1		
価格	350万円	月々支払額	9,880円 <small>※1</small>

土地面積	501.00㎡(151.55坪)	坪単価	
小学校区	西谷小学校	中学校区	西谷中学校

建ぺい率	50%	容積率	100%
都市計画	市街化調整区域	用途地域	
地目	山林	現況	居住中

交通	能勢電鉄日生線日生中央駅バス乗車37分、長谷公民館前徒歩9分
接道状況	南側：幅員4.6m 公道に7.5m接面
設備	
周辺環境	
セールスポイント	
備考	自治会費:年額2,000円
この物件の詳細情報は・・・ <a href="http://www.nexus-japan.jp/estate/details_113072.html">http://www.nexus-japan.jp/estate/details_113072.html</a>	

1 全額借入、35年返済、変動金利1%の場合  
 2 状況によっては契約済、または価格に変動が生じる場合がございますので、あらかじめご了承くださいませ。