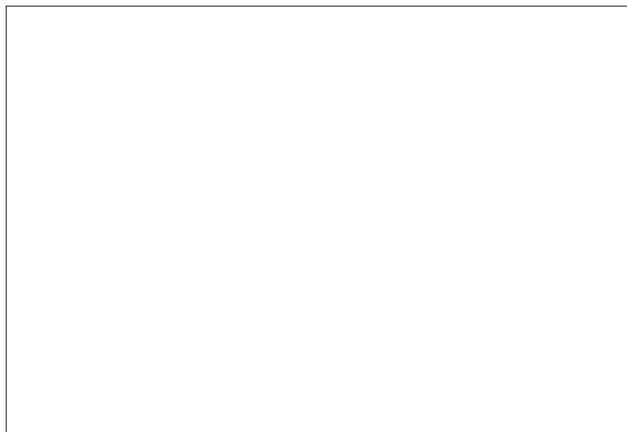
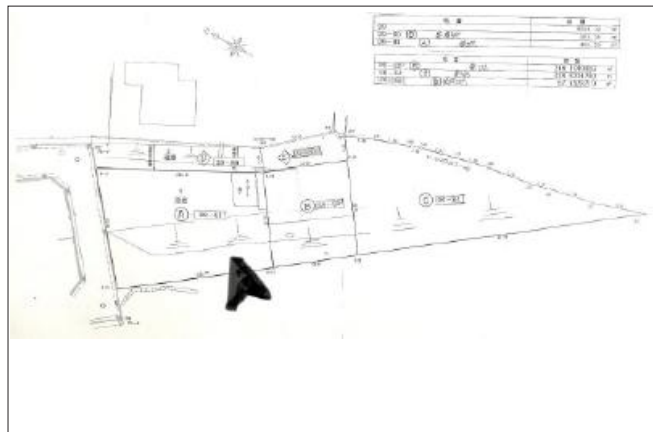


## 川西市鶯台 土地 1,400万円

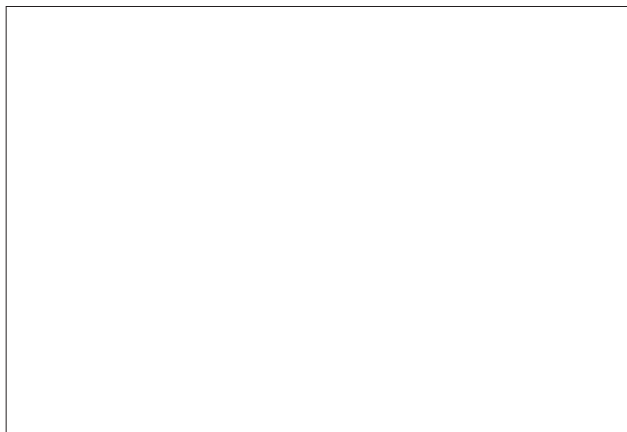
📷 写真



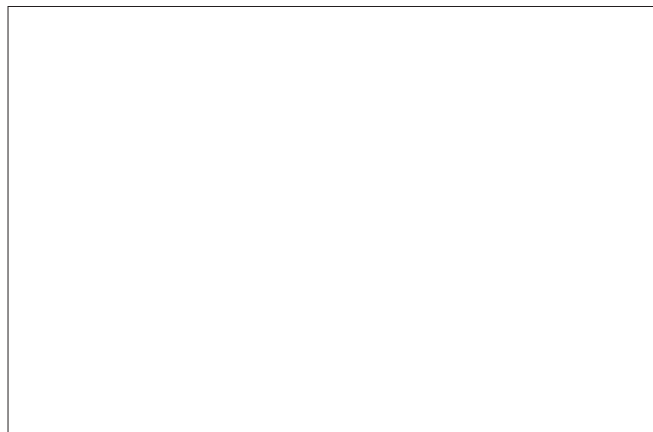
🗺️ 間取り図



📷 写真



📍 物件の地図



|       |             |       |                           |
|-------|-------------|-------|---------------------------|
| 物件種目  | 土地          |       |                           |
| 物件No. | 54403       |       |                           |
| 所在地   | 兵庫県川西市鶯台2丁目 |       |                           |
| 価格    | 1,400万円     | 月々支払額 | 39,520円 <small>※1</small> |

|      |                  |      |       |
|------|------------------|------|-------|
| 土地面積 | 463.23㎡(140.13坪) | 坪単価  |       |
| 小学校区 | 明峰小学校            | 中学校区 | 明峰中学校 |

|      |       |      |           |
|------|-------|------|-----------|
| 建ぺい率 | 50%   | 容積率  | 100%      |
| 都市計画 | 市街化区域 | 用途地域 | 第一種低層住居専用 |
| 地目   | 宅地    | 現況   |           |

|   |                   |
|---|-------------------|
| 交通  | 能勢電鉄妙見線鼓滝駅から徒歩10分 |
| 接道状況  | 北側：幅員5m           |
| 設備  |                   |
| 周辺環境  |                   |
| セールスポイント  |                   |
| 備考  | 現況引渡              |
| この物件の詳細情報は・・・ <a href="http://www.nexus-japan.jp/estate/details_113123.html">http://www.nexus-japan.jp/estate/details_113123.html</a> |                   |

1 全額借入、35年返済、変動金利1%の場合  
 2 状況によっては契約済、または価格に変動が生じる場合がございますので、あらかじめご了承くださいませ。