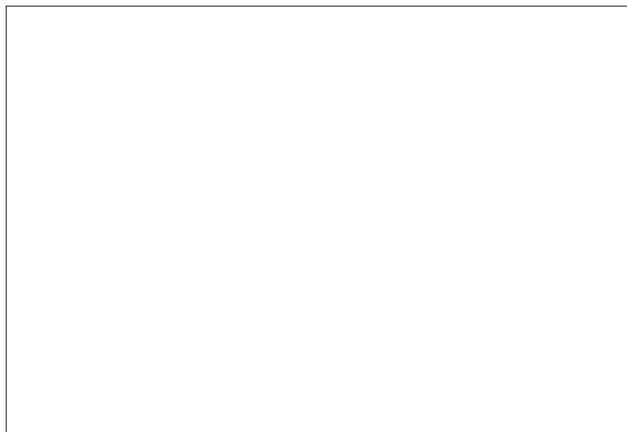
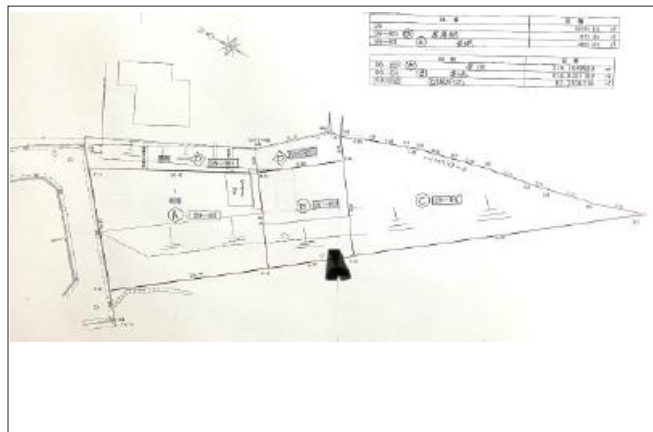


## 川西市鶯台 土地 653万円

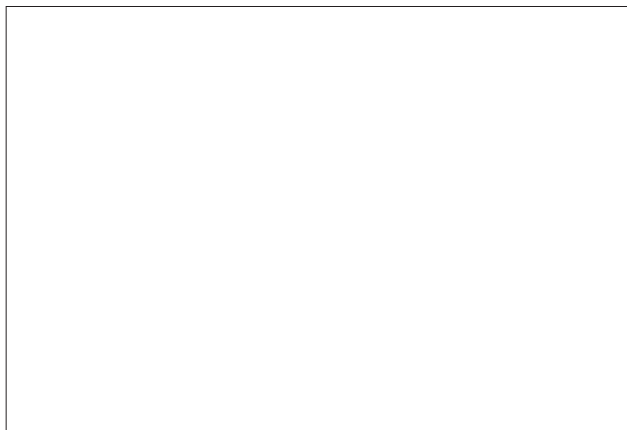
写真



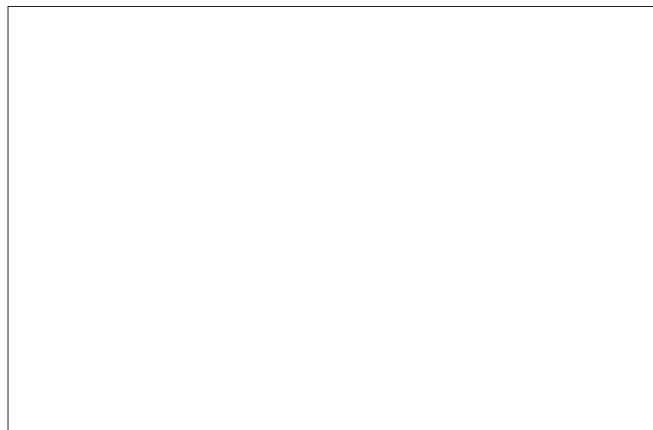
間取り図



写真



物件の地図



物件種目	土地		
物件No.	54408		
所在地	兵庫県川西市鶯台2丁目		
価格	653万円	月々支払額	18,434円 <small>※1</small>

土地面積	216.10㎡(65.37坪)	坪単価	
小学校区	明峰小学校	中学校区	明峰中学校

建ぺい率	50%	容積率	100%
都市計画	市街化区域	用途地域	第一種低層住居専用
地目	宅地	現況	

交通	能勢電鉄妙見線鼓滝駅から徒歩10分
接道状況	
設備	
周辺環境	
セールスポイント	
備考	現況引渡 道路:私道5.0mより専用道路4.0mを入れる 専用通路(4m)は東側土地所有者と山荘地BCの
この物件の詳細情報は・・・ <a href="http://www.nexus-japan.jp/estate/details_113124.html">http://www.nexus-japan.jp/estate/details_113124.html</a>	

1 全額借入、35年返済、変動金利1%の場合  
 2 状況によっては契約済、または価格に変動が生じる場合がございますので、あらかじめご了承くださいませ。