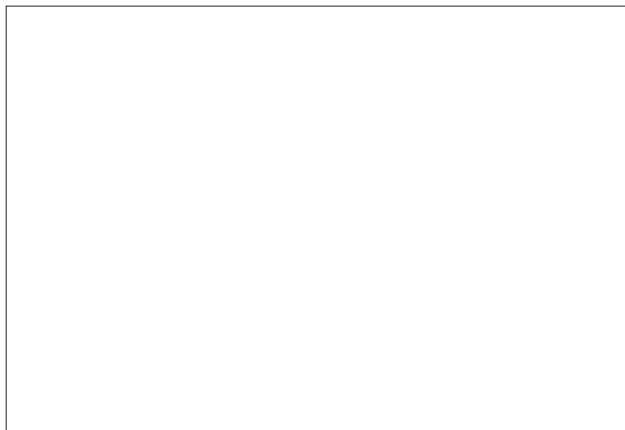
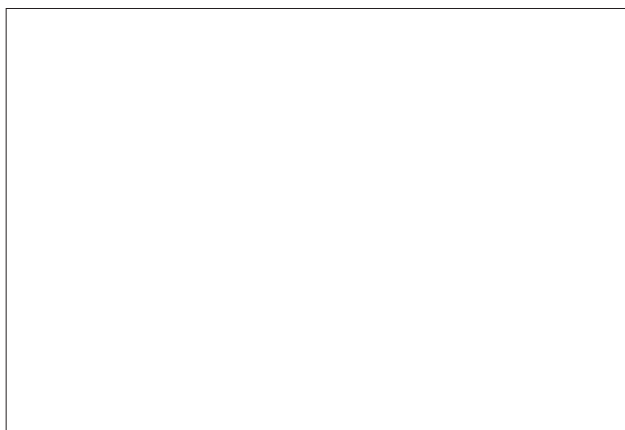


宝塚市花屋敷荘園 土地 350万円

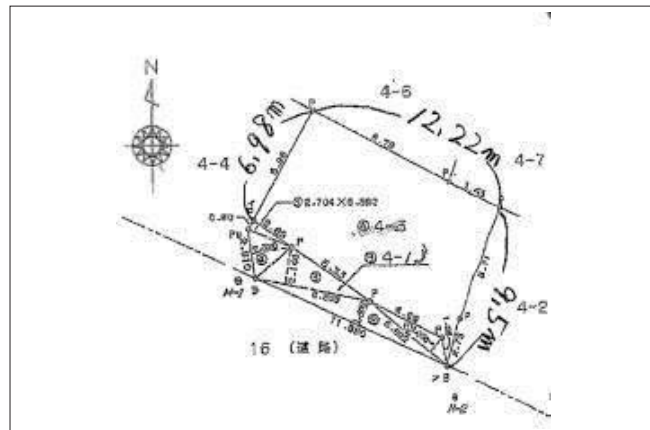
📷 写真



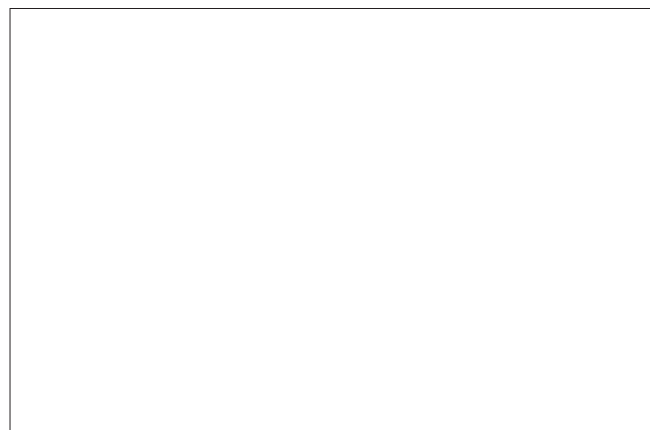
📷 写真



🗺️ 間取り図



📍 物件の地図



物件種目	土地		
物件No.	26158		
所在地	兵庫県宝塚市花屋敷荘園3丁目		
価格	350万円	月々支払額	9,880円 <small>※1</small>

土地面積	97.39㎡(29.46坪)	坪単価	
小学校区	長尾台小学校	中学校区	南ひばりガ丘中学校

建ぺい率	50%	容積率	100%
都市計画	市街化区域	用途地域	第一種低層住居専用
地目	宅地	現況	居住中

交通	阪急宝塚本線川西能勢口駅から徒歩10分
接道状況	
設備	
周辺環境	
セールスポイント	
備考	

この物件の詳細情報は・・・ http://www.nexus-japan.jp/estate/details_I5186.html

1 全額借入、35年返済、変動金利1%の場合
 2 状況によっては契約済、または価格に変動が生じる場合がございますので、あらかじめご了承くださいませ。