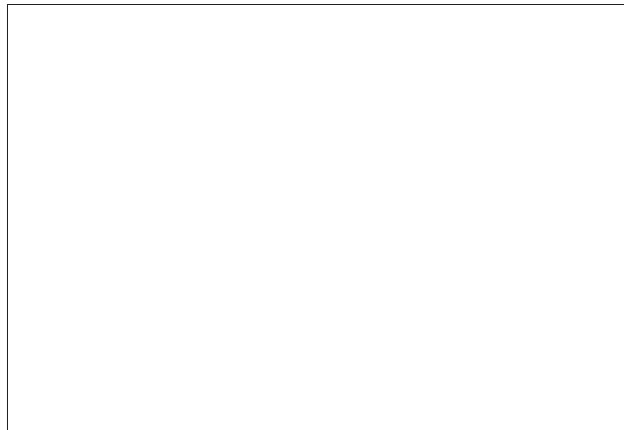


池田市五月丘 新築戸建 4,980万円

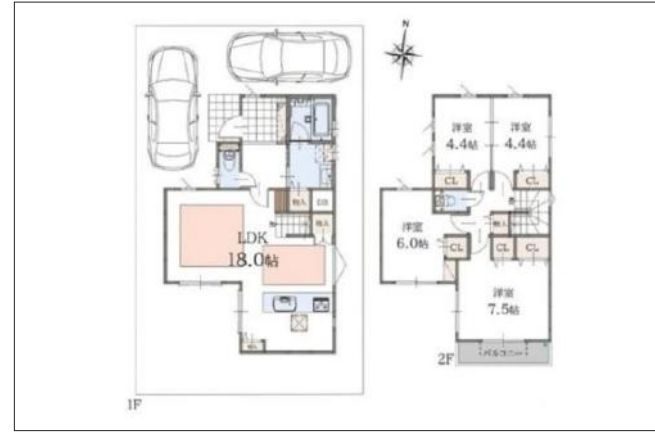
写真



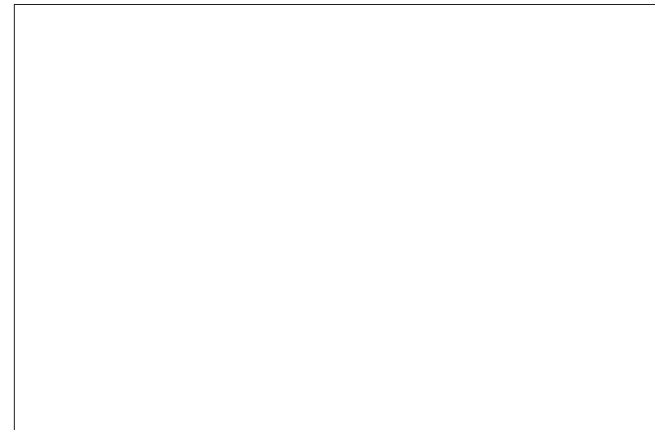
写真



間取り図



物件の地図



物件種目	新築戸建		
物件No.	52665		
所在地	大阪府池田市五月丘4丁目		
価格	4,980万円	月々支払額	140,579円 <small>※1</small>

土地面積	124.76㎡(37.74坪)	建物面積	95.58㎡(28.91坪)
構造		階数	地上2階
間取り	4LDK	築年月	2024年6月
小学校区	五月丘小学校	中学校区	渋谷中学校

建ぺい率	60%	容積率	200%
都市計画	市街化区域	用途地域	第一種中高層住居専用
地目	宅地	現況	完成済

交通	阪急宝塚線池田駅から徒歩28分
接道状況	北側：幅員6.56m
設備	
周辺環境	
セールスポイント	
備考	

この物件の詳細情報は・・・ http://www.nexus-japan.jp/estate/details_n8717.html

1 全額借入、35年返済、変動金利1%の場合
 2 状況によっては契約済、または価格に変動が生じる場合がございますので、あらかじめご了承くださいませ。